

2. LADIMIREVCI

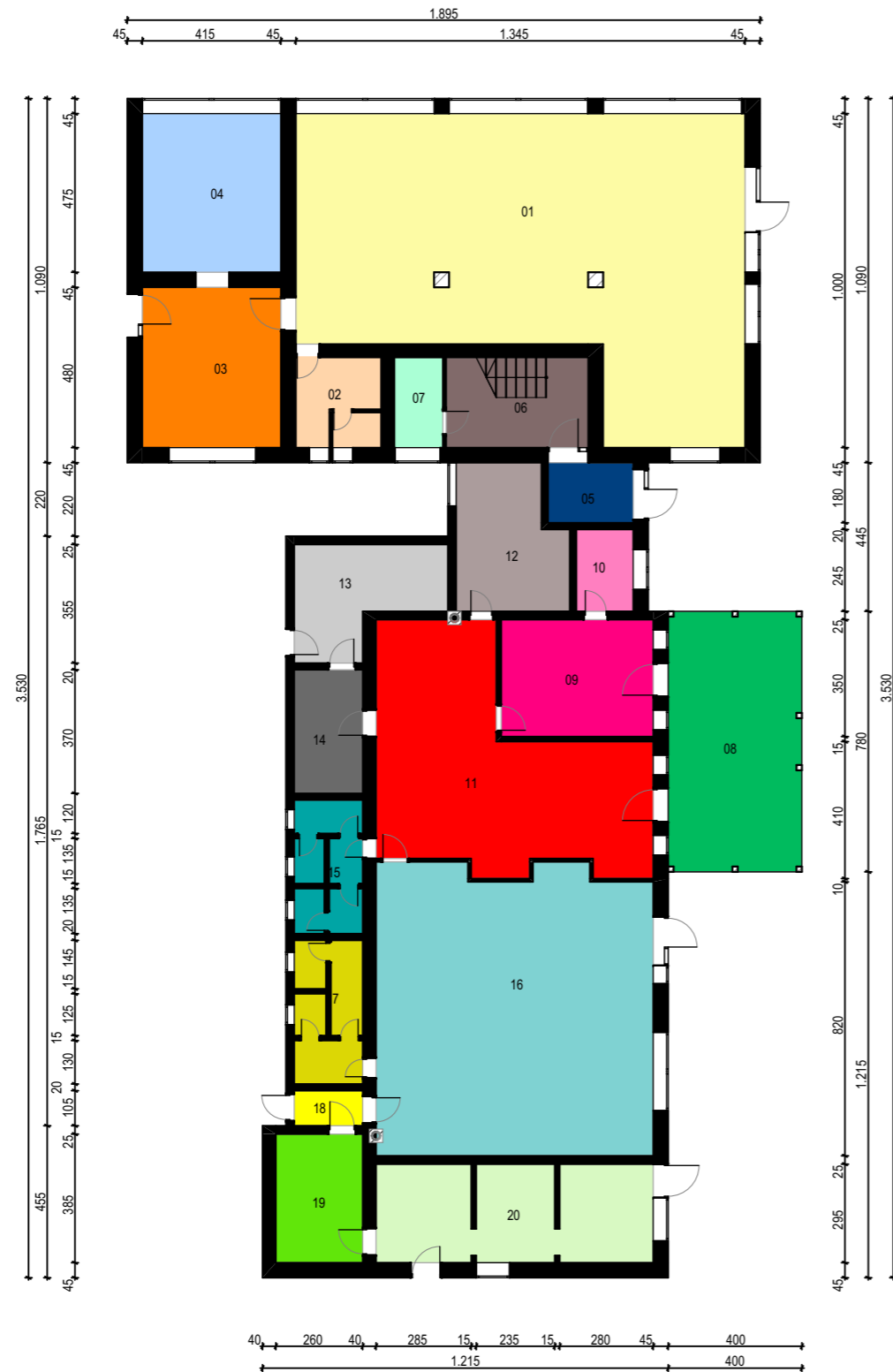
2.1. Zgrada mjesnog odbora, trgovine i caffe bara Ladimirevci

Lokacija: Trg Fabijana Šovagovića 4, Ladimirevci
k.č.br. 359/1, k.o. Ladimirevci

Katnost: Prizemlje + 1. Kat

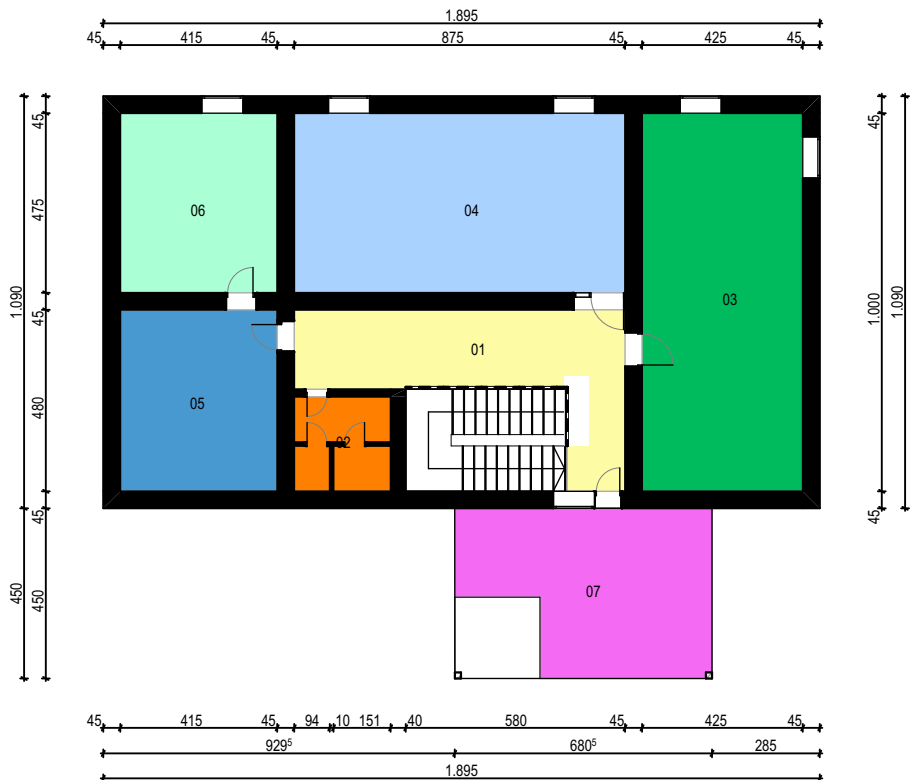
Neto površina zgrade:

DIO ZGRADE	NETO POVRŠINA (m ²)
Prizemlje	425,90
1. kat	178,35
UKUPNO	604,25




ISKAZ NETO KORISNIH POVRŠINA - PRIZEMLJE			
OZNAKA	PROSTORIJA	POVRŠINA (m ²)	
01	Trgovina	105,98	
02	Sanitarni čvor 1	6,89	
03	Skladište 1	19,92	
04	Skladište 2	19,71	
05	Ulaz	4,59	
06	Hodnik 1	11,48	
07	Ostava	3,92	
08	Natkrivena terasa	31,20	
09	Caffe bar 1	15,93	
10	Caffe bar 2	4,17	
11	Caffe bar 3	44,32	
12	Caffe bar 4	13,43	
13	Skladište 3	12,38	
14	Skladište 4	7,59	
15	Sanitarni čvor 2	8,20	
16	Prostorija 1	70,73	
17	Sanitarni čvor 3	8,82	
18	Hodnik 2	2,15	
19	Kuhinja	10,01	
20	Prostorija 2	24,48	
		425,90 m²	

INVESTITOR: Grad Valpovo Matije Gupca 32, Valpovo	IZRADIO:  ARCADIS ARCADIS d.o.o. za projektiranje i nadzor u graditeljstvu Tina Ujevića 35, Belišće		
VRSTA PROJEKTA: Elaborat - iskaz i grafički prikaz površina zgrada	PROJEKTANT: TAMARA CVENIĆ, mag.ing.aedif.		
GRADEVINA: Zgrada mjesnog odbora, trgovine i caffe bara Ladimirevci			
LOKACIJA: Trg Fabijana Šovagovića 4, Ladimirevci k.č.br. 359/1, k.o. Ladimirevci			
SADRŽAJ: Tlocrt prizemlja			
MJERILO: 1:200	DATUM: prosinac 2019.	BROJ PROJEKTA: 15/2019	REDNI BROJ STRANICE: 43



ISKAZ NETO KORISNIH POVRŠINA - 1. KAT

OZNAKA	PROSTORIJA	POVRŠINA (m ²)
01	Hodnik	22,51
02	Sanitarni čvor	6,38
03	Prostorija 1	42,50
04	Prostorija 2	41,56
05	Prostorija 3	19,92
06	Prostorija 4	19,71
07	Natkrivena terasa	25,77
		178,35 m²

INVESTITOR: Grad Valpovo Matije Gupca 32, Valpovo	IZRADIO:  ARCADIS ARCADIS d.o.o. za projektiranje i nadzor u graditeljstvu Tina Ujevića 35, Belišće		
VRSTA PROJEKTA: Elaborat - iskaz i grafički prikaz površina zgrada	PROJEKTANT: TAMARA CVENIĆ, mag.ing.aedif.		
GRADEVINA: Zgrada mjesnog odbora, trgovine i caffe bara Ladimirevci			
LOKACIJA: Trg Fabijana Šovagovića 4, Ladimirevci k.č.br. 359/1, k.o. Ladimirevci			
SADRŽAJ: Tlocrt 1. kata			
MJERILO: 1:200	DATUM: prosinac 2019.	BROJ PROJEKTA: 15/2019	REDNI BROJ STRANICE: 44